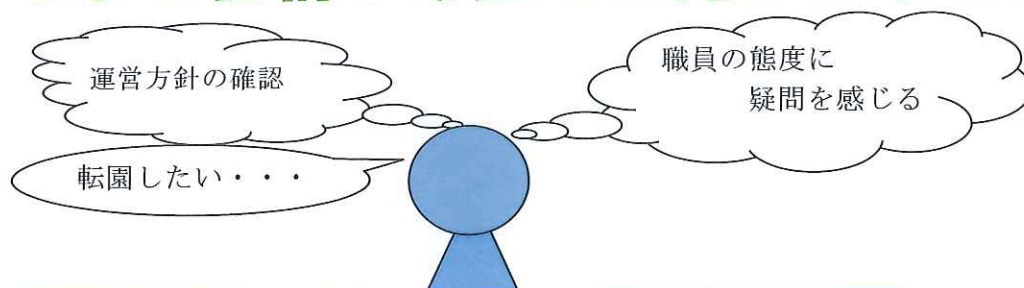


苦情解決相談のご案内

当保育園では、安心して利用いただくために苦情相談窓口体制を整備しております

みなさまの苦情や要望をお聞かせ下さい。



苦情受付担当者

各園の責任者
保育室てとろっこ 竹之内 琴代
てとろ志段味保育園 南 順子
こてとろ保育室 黒田 亜希子
てとろ明倫保育園 阿部 真由子

苦情解決責任者

特定非営利活動法人
生き生きネットワークてとろ
事務局長
上田 有見子

お気軽にご相談下さい！

第三者委員 特定非営利活動法人 生き生きネットワークてとろ 監事 氏名 塚本 重雄 連絡先 Tel 052-914-2475	第三者委員 愛知リーガルクリニック法律事務所 弁護士 氏名 遠藤 靖典 連絡先 Tel 052-937-8191
--	--

◇なお、こちらでも相談をお受けしています。

運営適正化委員会 052-212-5515

(愛知県社会福祉協議会内)
〒461-0011 名古屋市東区白壁一丁目 50 番地 愛知県社会福祉会館

受付時間
9:00~17:00
(土日祝日は除く)

苦情解決結果

	保育室 てとろっこ	てとろ志段味保育園	こてとろ保育室	てとろ明倫保育園
平成26年度	苦情相談なし	苦情相談なし	苦情相談なし	
平成27年度	苦情相談なし	苦情相談なし	苦情相談なし	
平成28年度	苦情相談なし	苦情相談なし	苦情相談なし	
平成29年度	苦情相談なし	苦情相談なし	苦情相談なし	
平成30年度				